



## **Die Kettenbrücke und Aaraus Städtebau**

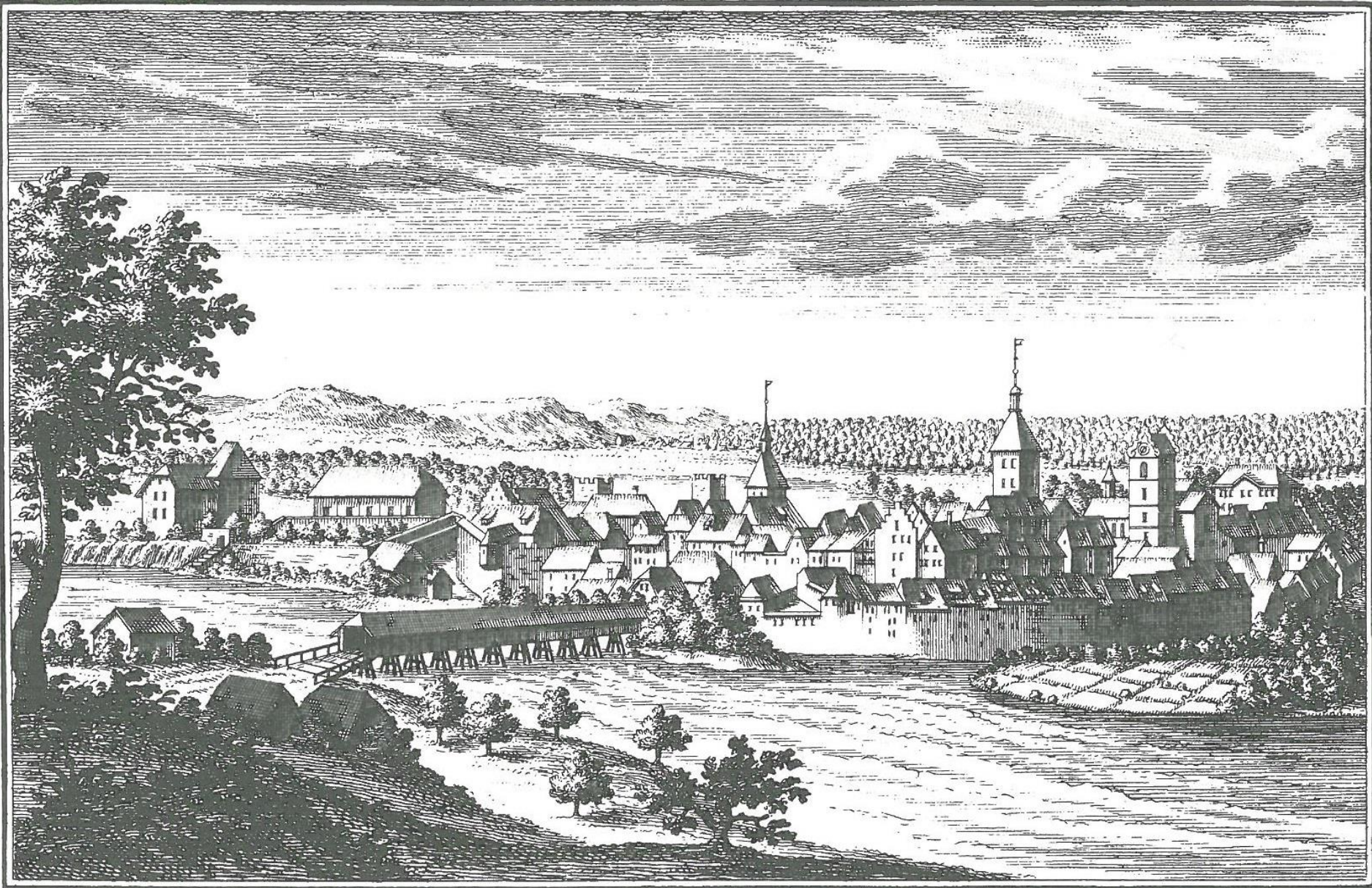
Referat von Felix Fuchs, Stadtbaumeister 1989 - 2015





Der Plan des  
Zürcher  
Geometers  
Johann Heinrich  
Albertin von 1777  
ist der erste nach  
genauer  
Vermessung  
erstellte Stadtplan  
von Aarau

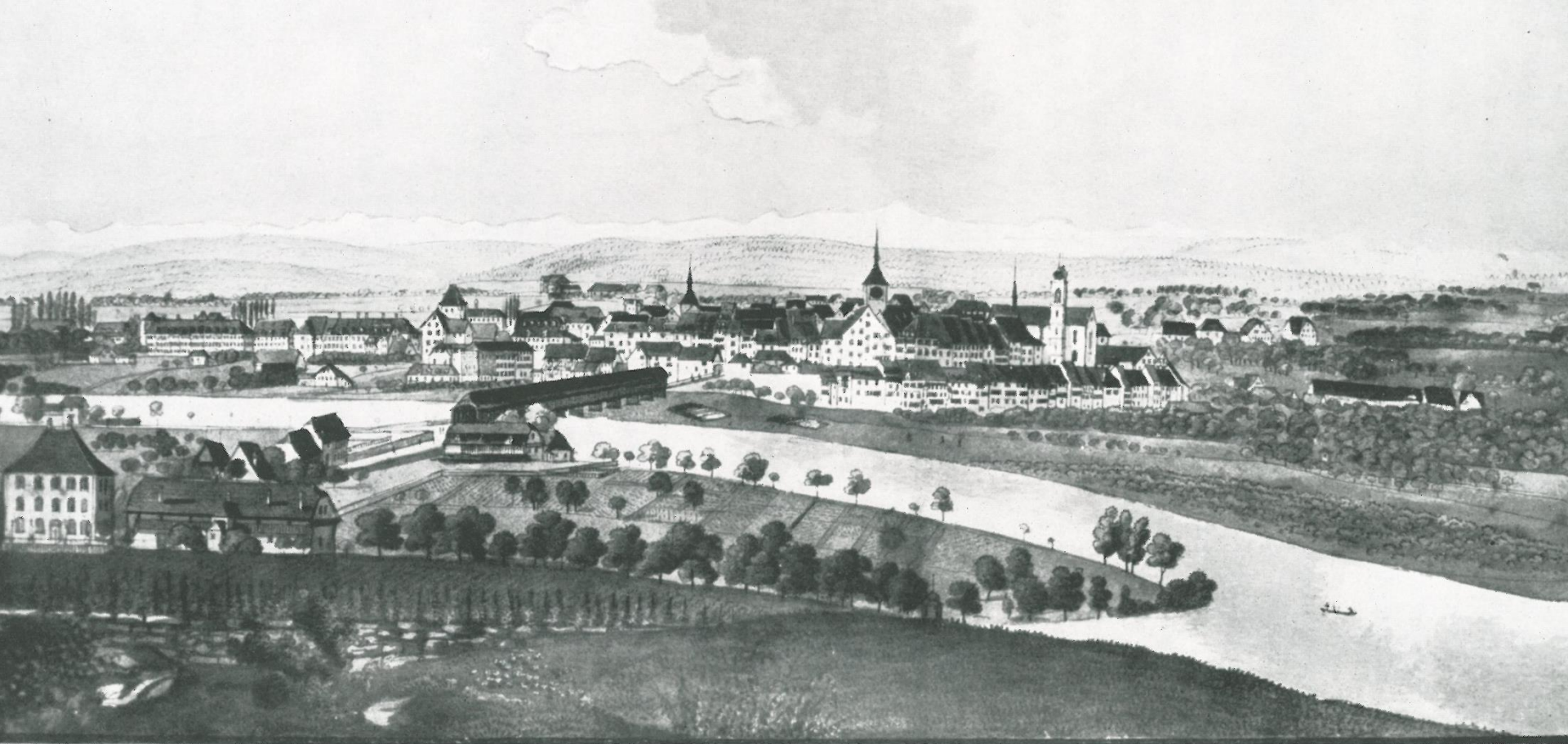




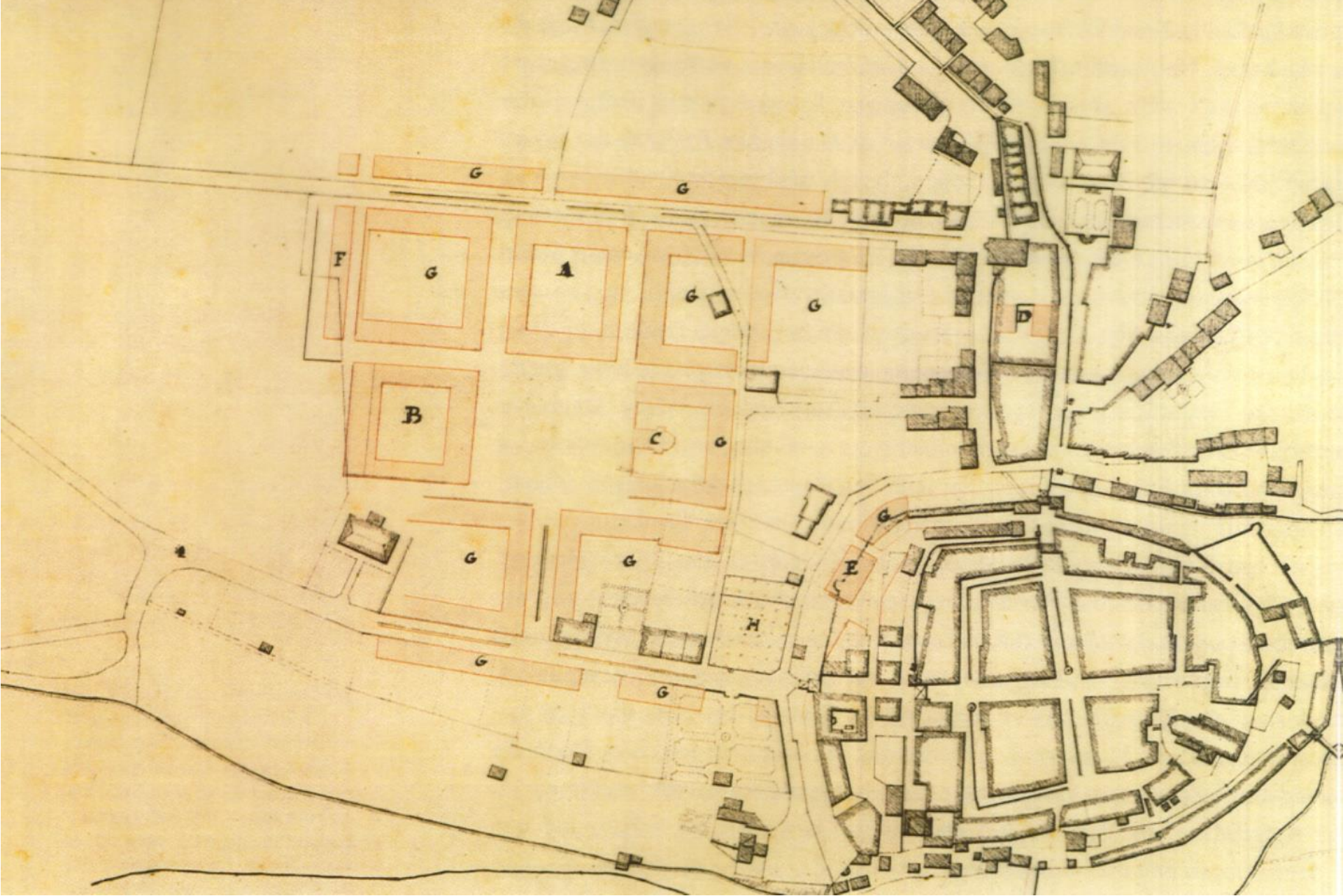
ARAUW.  
*Stadt im Berner Gebiet.*



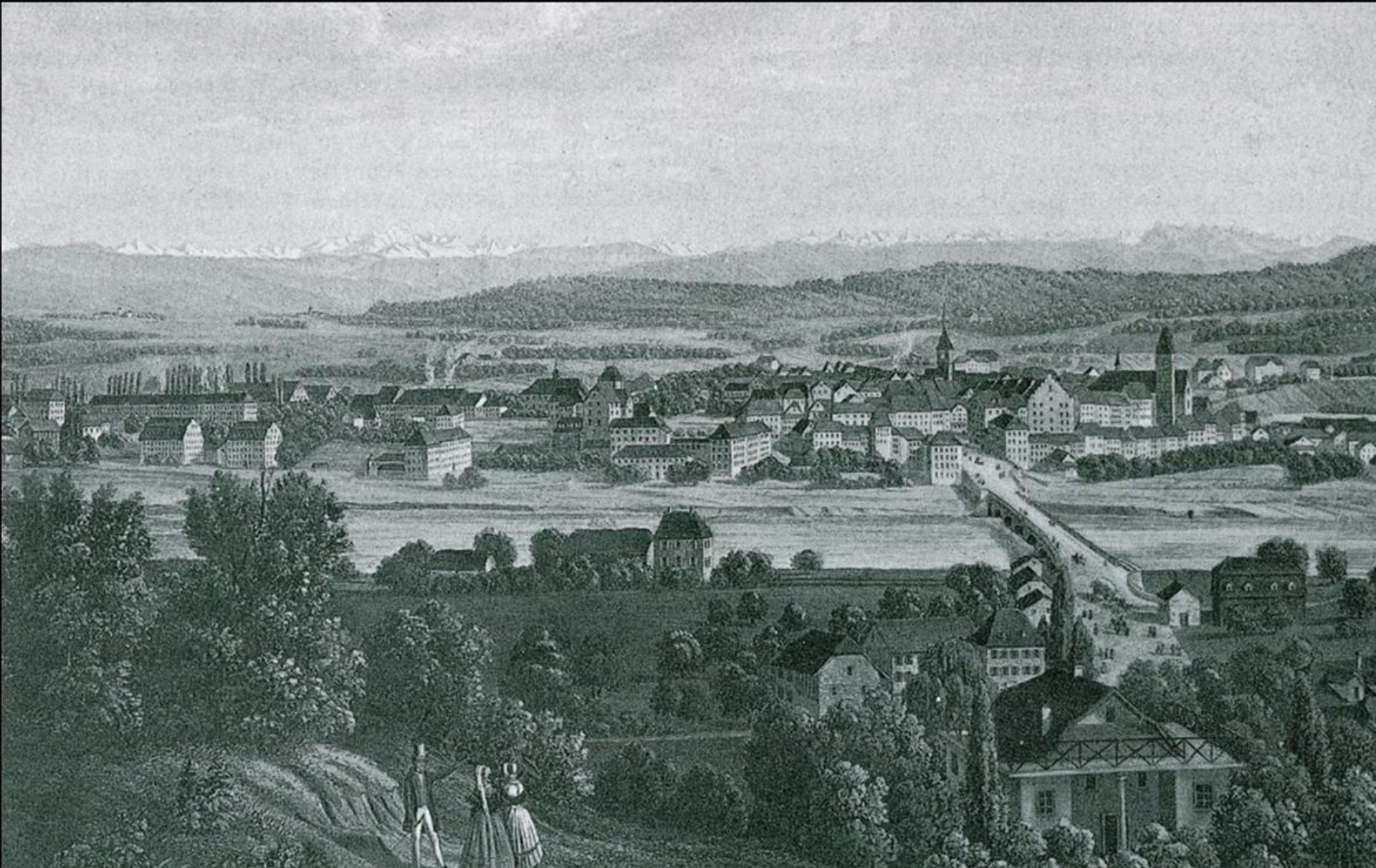
ARAU.  
*Ville dans le Canton de Berne.*



Aarau mit der gedeckten Holzbrücke vor 1812. Aquarell von David Aloys Schmid



«Projet d'Aggrandissement de la Comune d'Aarau», Johann Daniel Osterrieth, 1798

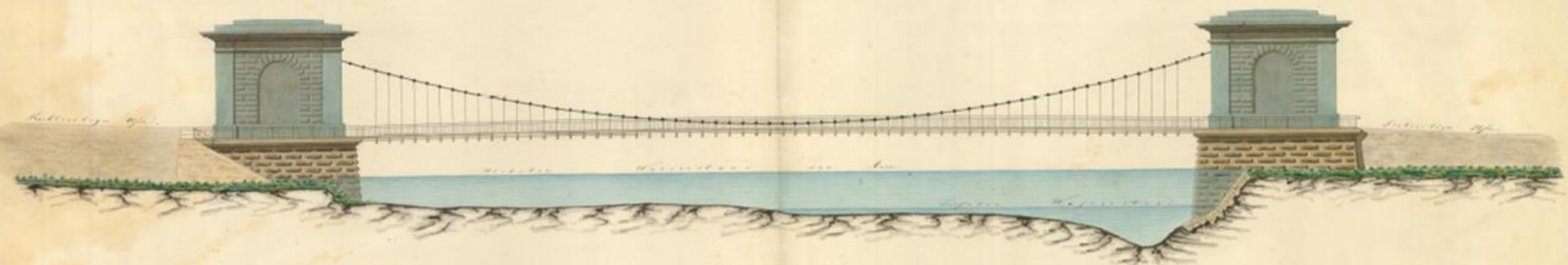


Stadtansicht um 1830 (Stadtmuseum)

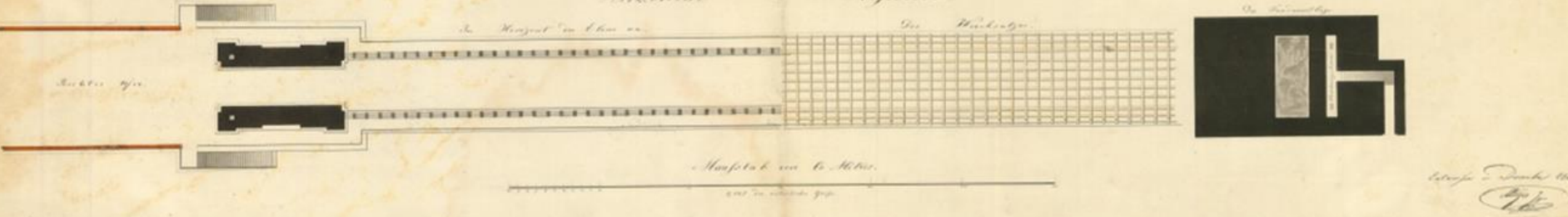




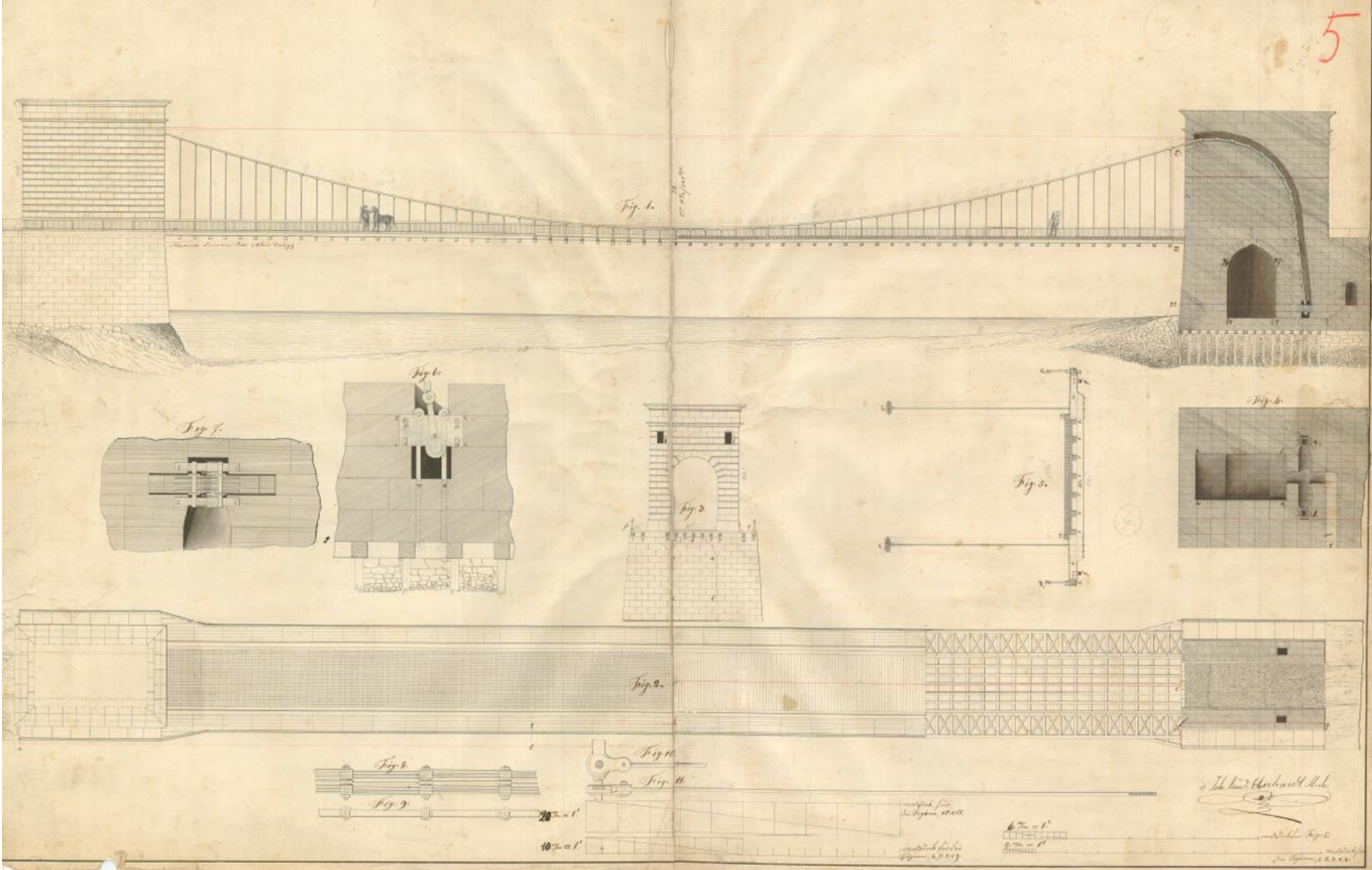
Vertical Projection.



Horizontal Projection.



Jean Gaspard Dollfuss, Plan der Aarauer Kettenbrücke (1), 1848 (Stadtmuseum)



Jean Gaspard Dollfuss, Plan der Aarauer Kettenbrücke (2), 1848 (Stadtmuseum)



Kettenbrücke mit Holzgeländer (bis 1888)

Photo F. GYSI

(O ruhige Zeit ohne hastenden Verkehr!)



Torbogen der Kettenbrück vom Zollrain aus, Foto Leo Wehrli, 1947



Modellfoto des Altstadt- Umfahrungsprojekts, ca. 1920



---

SFW vom 11. November 1949  
SFW vom 11. November 1949  
Einweihung der neuen  
Aare-Brücke in Aarau  
Aare-Brücke in Aarau









